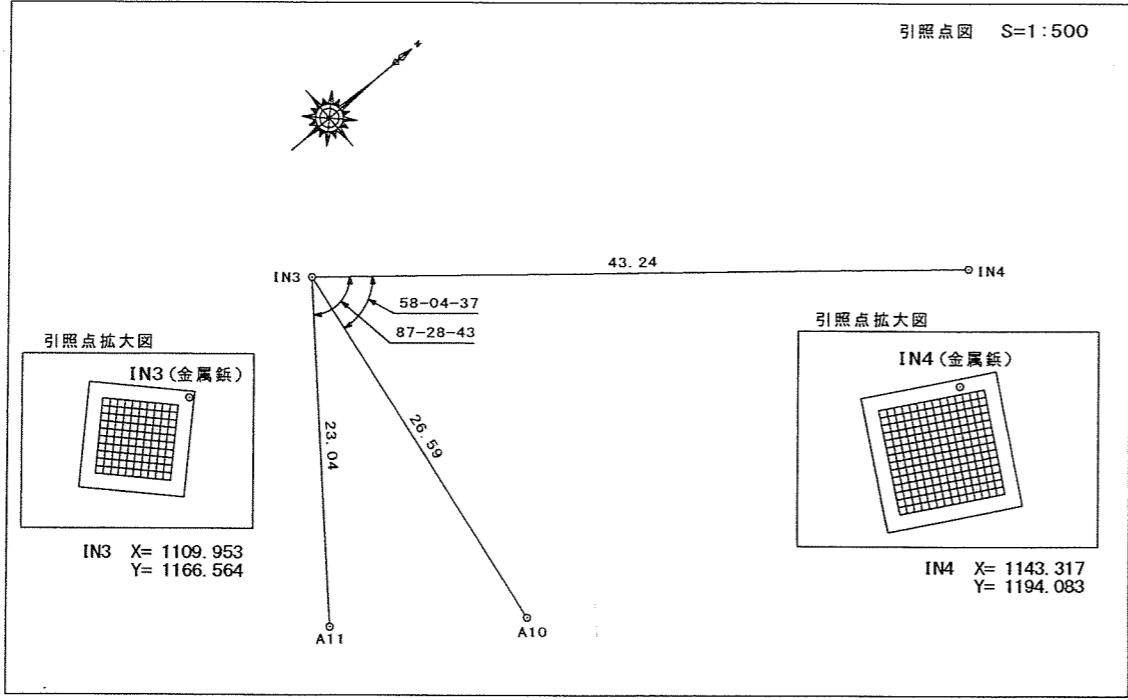
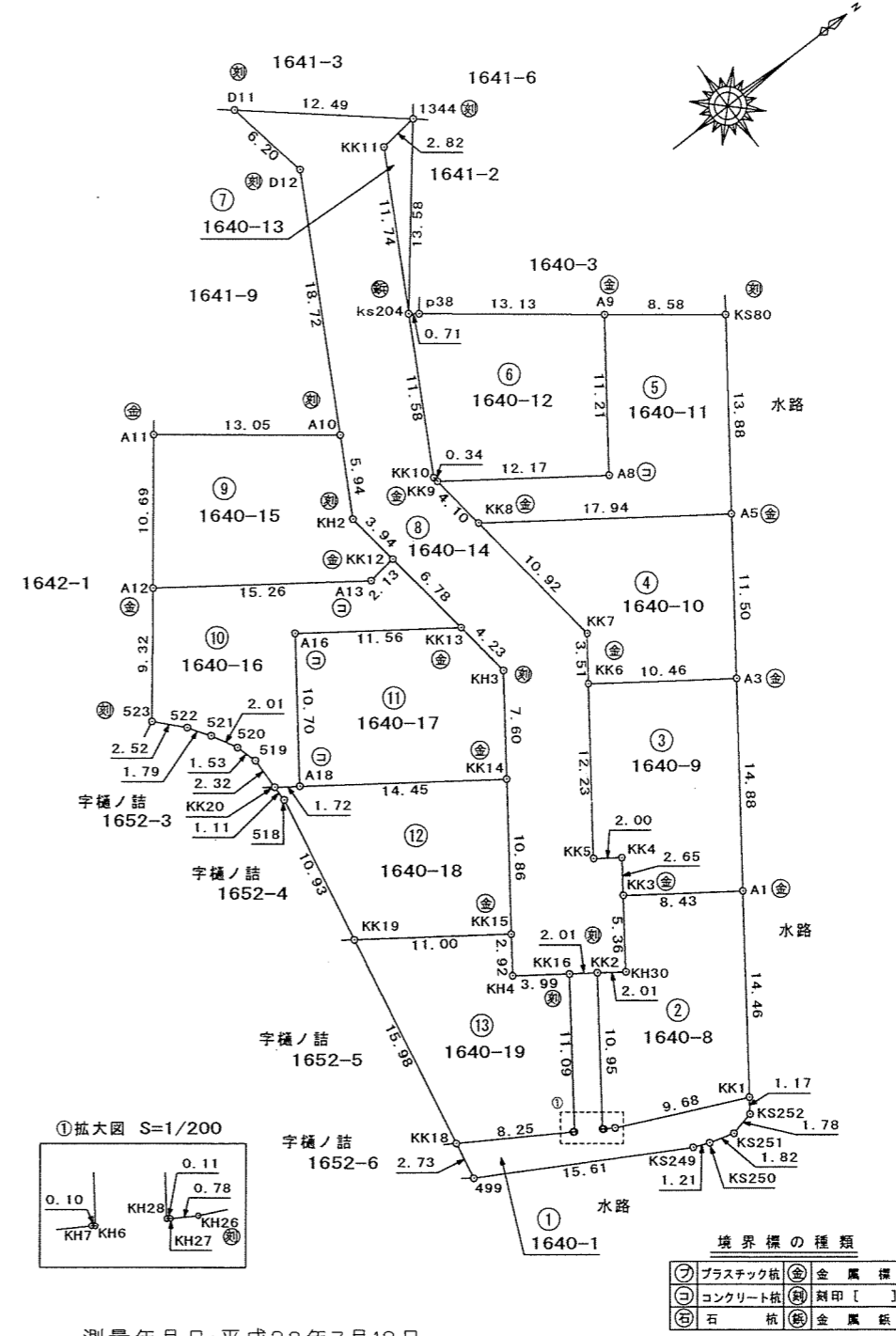


地番	1640-1, -8~19	地積測量図
土地の所在	彦根市高宮町字辻ケ内	



彦根市西今町740番地6
 調査者 土地家屋調査士 杉山 満



測量年月日:平成28年7月12日

境界標の種類

プラスチック杭	金属標
コンクリート杭	刻印 []
石杭	金属板

作製者 彦根市高宮町2199-10
 測量士 西尾修治 (平成28年7月13日作製)

申請人 株式会社 橋本不動産
 代表取締役 橋本浩二 縮尺 1/500

土地の所在 彦根市高宮町字辻ヶ内

① 地番 1640-1

測 点	X	Y
KK2	1097.985	1233.866
KH28	1091.609	1242.780
KH27	1091.704	1242.848
KH26	1092.372	1243.263
KK1	1101.169	1247.324
KS252	1100.487	1248.274
KS251	1098.747	1248.661
KS250	1096.993	1248.143
KS249	1095.873	1247.680
499	1082.291	1239.974
KK18	1082.812	1237.288
KH7	1089.816	1241.663
KH6	1089.898	1241.721
KK16	1096.350	1232.697
倍積	138.602354	
面積	69.3011770	地積 69.30 m ²

② 地番 1640-8

測 点	X	Y
A1	1109.606	1235.569
KK1	1101.169	1247.324
KH26	1092.372	1243.263
KH27	1091.704	1242.848
KH28	1091.609	1242.780
KK2	1097.985	1233.866
KH30	1099.625	1235.039
KK3	1102.737	1230.673
倍積	300.707750	
面積	150.3538750	地積 150.35 m ²

③ 地番 1640-9

測 点	X	Y
A1	1109.606	1235.569
KK3	1102.737	1230.673
KK4	1104.280	1228.509
KK5	1102.649	1227.345
KK6	1109.767	1217.391
A3	1118.283	1223.480
倍積	300.676235	
面積	150.3381175	地積 150.33 m ²

④ 地番 1640-10

測 点	X	Y
A3	1118.283	1223.480
KK6	1109.767	1217.391
KK7	1111.810	1214.534
KK8	1110.387	1203.699
A5	1124.991	1214.134
倍積	300.661800	
面積	150.3309000	地積 150.33 m ²

⑤ 地番 1640-11

測 点	X	Y
A5	1124.991	1214.134
KK8	1110.387	1203.699
KK9	1109.852	1199.630
A8	1119.759	1206.709
A9	1126.300	1197.595
KS80	1133.089	1202.851
倍積	305.777846	
面積	152.8889230	地積 152.88 m ²

⑥ 地番 1640-12

測 点	X	Y
A9	1126.300	1197.595
A8	1119.759	1206.709
KK9	1109.852	1199.630
KK10	1109.807	1199.288
ks204	1115.351	1189.118
p38	1115.912	1189.553
倍積	300.653528	
面積	150.3267640	地積 150.32 m ²

⑦ 地番 1640-13

測 点	X	Y
1344	1123.791	1178.475
KK11	1120.983	1178.810
ks204	1115.351	1189.118
倍積	27.058144	
面積	13.5290720	地積 13.52 m ²

⑧ 地番 1640-14

測 点	X	Y
1344	1123.791	1178.475
KK11	1120.983	1178.810
ks204	1115.351	1189.118
KK10	1109.807	1199.288
KK9	1109.852	1199.630
KK8	1110.387	1203.699
KK7	1111.810	1214.534
KK6	1109.767	1217.391
KK5	1102.649	1227.345
KK4	1104.280	1228.509
KK3	1102.737	1230.673
KH30	1099.625	1235.039
KK2	1097.985	1233.866
KK16	1096.350	1232.697
KH4	1093.103	1230.376
KK15	1094.804	1227.996
KK14	1101.120	1219.162
KH3	1105.546	1212.972
KK13	1104.992	1208.773
KK12	1104.106	1202.047
KH2	1103.591	1198.139
A10	1106.439	1192.925
D12	1115.410	1176.484
D11	1114.280	1170.380
倍積	831.115071	
面積	415.5575355	地積 415.55 m ²

⑨ 地番 1640-15

測 点	X	Y
A10	1106.439	1192.925
A11	1096.086	1184.969
A12	1089.568	1193.450
A13	1101.990	1202.326
KK12	1104.106	1202.047
KH2	1103.591	1198.139
倍積	300.765598	
面積	150.3827990	地積 150.38 m ²

⑩ 地番 1640-16

測 点	X	Y
KK13	1104.992	1208.773
A16	1095.584	1202.050
A18	1089.363	1210.756
KK20	1087.957	1209.751
519	1088.003	1207.431
520	1087.566	1205.957
521	1086.602	1204.184
522	1085.603	1202.689
523	1083.889	1200.840
A12	1089.568	1193.450
A13	1101.990	1202.326
KK12	1104.106	1202.047
倍積	304.130523	
面積	152.0652615	地積 152.06 m ²

⑪ 地番 1640-17

測 点	X	Y
KK13	1104.992	1208.773
A16	1095.584	1202.050
A18	1089.363	1210.756
KK14	1101.120	1219.162
KH3	1105.546	1212.972
倍積	300.435370	
面積	150.2176850	地積 150.21 m ²

⑫ 地番 1640-18

測 点	X	Y
A18	1089.363	1210.756
KK14	1101.120	1219.162
KK15	1094.804	1227.996
KK19	1085.854	1221.597
518	1087.935	1210.864
KK20	1087.957	1209.751
倍積	293.123639	
面積	146.5618195	地積 146.56 m ²

⑬ 地番 1640-19

測 点	X	Y
KK15	1094.804	1227.996
KH4	1093.103	1230.376
KK16	1096.350	1232.697
KH6	1089.898	1241.721
KH7	1089.816	1241.663
KK18	1082.812	1237.288
KK19	1085.854	1221.597
倍積	311.462449	
面積	155.7312245	地積 155.73 m ²

① 1640-1	69.3011770
② 1640-8	150.3538750
③ 1640-9	150.3381175
④ 1640-10	150.3309000
⑤ 1640-11	152.8889230
⑥ 1640-12	150.3267640
⑦ 1640-13	13.5290720
⑧ 1640-14	415.5575355
⑨ 1640-15	150.3827990
⑩ 1640-16	152.0652615
⑪ 1640-17	150.2176850
⑫ 1640-18	146.5618195
⑬ 1640-19	155.7312245
合 計	2007.5851535
地 積	2007.58 m ²

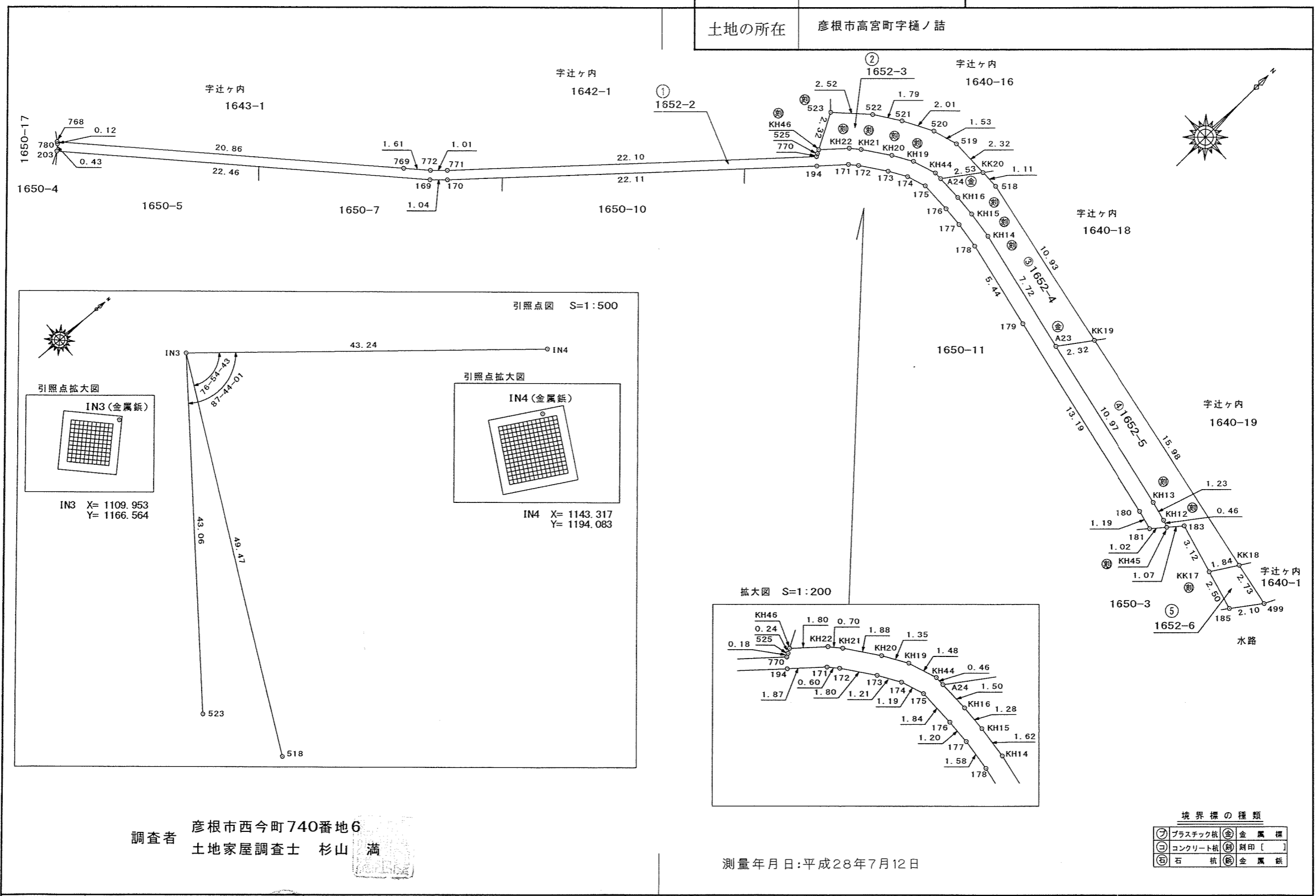
調査者 彦根市西今町740番地6
土地家屋調査士 杉山 満

作製者 彦根市高宮町2199-10
測量士 西尾修治 (平成28年 7月13日作製)

申請人 株式会社 橋本不動産
代表取締役 橋本浩二 縮尺 1/

地番	1652-2, -3~6
土地の所在	彦根市高宮町字樋ノ詰

地積測量図



調査者 彦根市西今町740番地6
土地家屋調査士 杉山 満

作製者 彦根市高宮町2199-10
測量士 西尾修治 (平成28年7月13日作製)

申請人 株式会社 橋本不動産
代表取締役 橋本浩二

縮尺 1/250

地番	1652-2, -3~6
土地の所在	彦根市高宮町字樋ノ詰

地積測量図

① 地番 1652-2

測点	X	Y
181	1080.460	1231.966
180	1080.737	1230.800
179	1083.461	1217.892
178	1084.582	1212.568
177	1084.803	1210.996
176	1084.888	1209.790
175	1084.937	1207.942
174	1084.558	1206.811
173	1083.936	1205.762
172	1082.894	1204.283
171	1082.501	1203.817
194	1081.097	1202.579
170	1064.619	1187.828
169	1063.872	1187.102
203	1048.896	1170.354
780	1049.221	1170.060
768	1049.293	1169.958
769	1063.201	1185.511
772	1064.277	1186.714
771	1065.001	1187.419
770	1081.470	1202.161
525	1081.632	1202.073
KH46	1081.850	1201.954
KH22	1083.204	1203.151
KH21	1083.660	1203.695
KH20	1084.747	1205.238
KH19	1085.431	1206.402
KH44	1085.906	1207.810
A24	1085.896	1208.278
KH16	1085.861	1209.784
KH15	1085.761	1211.067
KH14	1085.555	1212.682
A23	1083.962	1220.244
KH13	1081.698	1230.987
KH12	1081.409	1232.183
KH45	1081.246	1232.616
倍積	113.099991	
面積	56.5499955	地積 56.54 m ²

③ 地番 1652-4

測点	X	Y
KK20	1087.957	1209.751
518	1087.935	1210.864
KK19	1085.854	1221.597
A23	1083.962	1220.244
KH14	1085.555	1212.682
KH15	1085.761	1211.067
KH16	1085.861	1209.784
A24	1085.896	1208.278
倍積	49.949592	
面積	24.9747960	地積 24.97 m ²

④ 地番 1652-5

測点	X	Y
KK19	1085.854	1221.597
KK18	1082.812	1237.288
KK17	1081.245	1236.310
183	1082.070	1233.299
KH45	1081.246	1232.616
KH12	1081.409	1232.183
KH13	1081.698	1230.987
A23	1083.962	1220.244
倍積	67.374248	
面積	33.6871240	地積 33.68 m ²

⑤ 地番 1652-6

測点	X	Y
KK18	1082.812	1237.288
499	1082.291	1239.974
185	1080.587	1238.730
KK17	1081.245	1236.310
倍積	9.660732	
面積	4.8303660	地積 4.83 m ²

② 地番 1652-3

測点	X	Y
KK20	1087.957	1209.751
519	1088.003	1207.431
520	1087.566	1205.957
521	1086.602	1204.184
522	1085.603	1202.689
523	1083.889	1200.840
KH46	1081.850	1201.954
KH22	1083.204	1203.151
KH21	1083.660	1203.695
KH20	1084.747	1205.238
KH19	1085.431	1206.402
KH44	1085.906	1207.810
A24	1085.896	1208.278
倍積	38.005559	
面積	19.0027795	地積 19.00 m ²

① 1652-2	56.5499955
② 1652-3	19.0027795
③ 1652-4	24.9747960
④ 1652-5	33.6871240
⑤ 1652-6	4.8303660
合計	139.0450610
地積	139.04 m ²

調査者 彦根市西今町740番地6
土地家屋調査士 杉山 満

作製者 彦根市高宮町2199-10
測量士 西尾修治 (平成28年7月13日作製)

申請人 株式会社 橋本不動産
代表取締役 橋本浩二

縮尺 1/